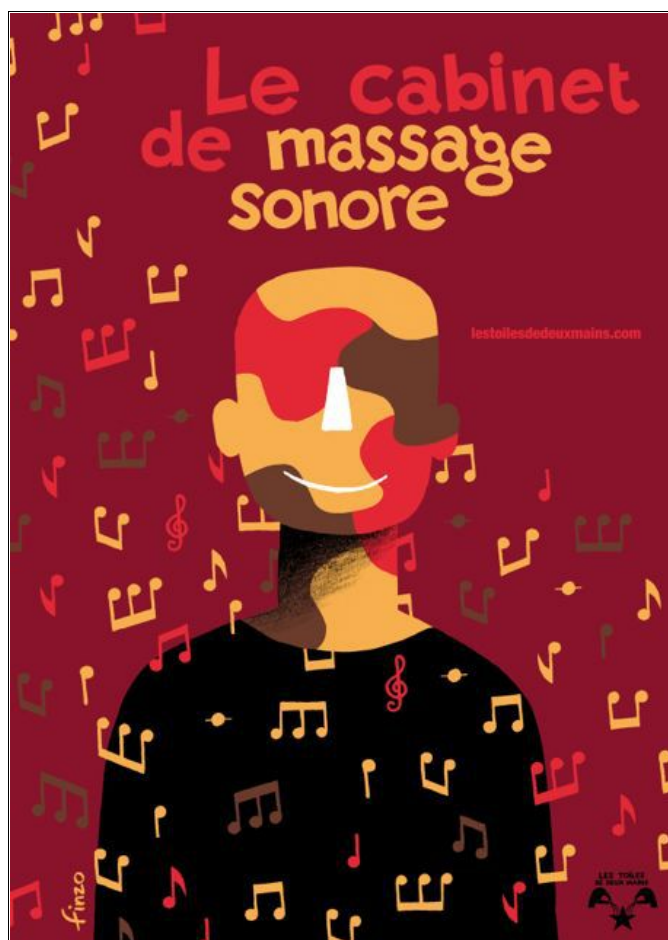


La compagnie Les toiles de deux mains présente



Le cabinet de massage sonore

Entresort médical musical

Voyage sonore !



PAUSE !

Prenez 5 min et entrez dans le fabuleux cabinet de massage sonore.
Louis Finn et Laure Hey, professionnels Diplômés Universels (D.U.) en
massono-thérapie, vous accueillent pour un moment unique.

Laissez les sons recomposer votre puzzle mental !

Laissez-vous porter par les vagues sonores !

Et accordez-vous un instant de voyage !

Liens internet

Page internet du spectacle :

<http://lestoilesdedeuxmains.com/spectacles/le-cabinet-de-massage-sonore/>

Lien direct vers la video sur youtube :

<https://www.youtube.com/watch?v=Gr8Mh6HUt9Q>

Le spectacle

Description

Le spectacle prend la forme d'un entresort, en deux étapes :

- une étape extérieure : la « salle » d'attente et la « salle » de tests médicaux

Chaque personne est amenée à réaliser différents tests médicaux (!) qui vont permettre au Dr Louis Finn d'établir une prescription unique et personnalisée à chaque « patient », qui pourra alors passer en salle d'opération

- une étape intérieure : sous la tente, il s'agit de la salle d'opération dans laquelle les deux collègues du Dr Louis Finn vont réaliser la prescription à l'aide d'objets sonores

La durée de passage pour chaque personne est d'environ 20 min.

Orientation musicale

Le spectacle est avant tout musical : à chaque passage sous la tente, se joue un moment musical unique, improvisé. Si des mélodies surgissent, ces moments musicaux se veulent avant tout pensés comme des paysages sonores. La démarche musicale prend appui sur la tradition de l'improvisation libre et des musiques concrètes, ou musiques d'objets. Tous les sons sont acoustiques réalisés par des instruments de tout type : objets du quotidien, de récupération, "vrais" instruments et instruments créés par la compagnie.

En proposant ces instants musicaux créés avec des objets de toutes sortes, la compagnie souhaite rendre accessible ce questionnement qu'ont eu de nombreux compositeurs dans les années 50/60 : qu'est-ce que la musique ? Est-ce que n'importe quel son peut être musique ? John Cage, Pierre Schaeffer, Luc Ferrari et bien d'autres y répondront par l'affirmative.

S'asseoir et écouter, tout simplement : de nos jours, voici un luxe, rendu possible par le cabinet de massage sonore.

Univers théâtral

L'univers du spectacle est un univers décalé, burlesque. La compagnie a choisi d'utiliser le thème du médical, du thérapeutique : la massono-thérapie soigne tous les maux. (enfin presque !).

L'univers est maintenu du début à la fin, dans chaque détail si bien que le doute peut s'installer dans l'esprit du public : est-ce vrai ou non ?

Sans avoir une approche polémique, le spectacle peut néanmoins amener à la réflexion sur le florilège de « médecines alternatives » ou de « thérapeutiques » qui envahissent notre quotidien.

Peut-on tout accepter d'un « professionnel » en blouse blanche ?



Cabinet sonore

Samedi soir, un drôle de cabinet médical s'est installé devant la librairie La Marge, dans le cadre de la nuit de la culture de Haguenau.



Thérapie sonore en cours, ne pas déranger. PHOTO DNA - Franck KOBİ

Stéthoscope autour du cou, sabots crocs aux pieds et blouse blanche sur les épaules, le Dr Louis Finn court dans tous les sens. À côté de son bureau, une longue file de patients potentiels attend, attirés par sa ma-sono-thérapie. Devant l'impatience des visiteurs, le médecin commence par s'excuser, avant d'ajouter, malicieux, « les cabinets de spécialistes... Vous savez ce que c'est hein... ». Puis il sort un questionnaire dans lequel le patient doit renseigner sa tonalité, son taux vibratoire, ses allergies sonores, ou encore les « opéra [tion] s musicales » qu'il aurait subies. « Êtes-vous sous traitement musical actuellement ? Si oui lequel ? Dodécaphonique ? Radiophonique ? Polyphonique ? ».

Thérapie On Air

En attendant d'entrer en salle d'opération, les visiteurs sont placés devant un test d'acuité visuel, ou auditif, sur des vélos elliptiques équipés de casques, ou en compagnie d'un portrait de Freud dans la salle d'attente. Les patients n'y manquent pas de lecture : elle est située à l'intérieur même de la librairie.

Dans la tente de soins, l'équipe d'opérateurs s'occupe des malades. Appeaux, flûtes, violons, carillons, clochettes, chants, bols tibétains, ou encore papier journal que l'on fait doucement crisser près de l'oreille... Les thérapeutes utilisent de nombreux outils pour relaxer les visiteurs. Le tout avec des gestes aussi théâtraux que délicats. Car ce que l'on traite dans ce cabinet loufoque et poétique, c'est avant tout le stress.

À la sortie de la tente, les patients ont un peu de mal à revenir de ce voyage sonore. « On oublie qu'on est dans la tente, sourit Lilly. C'est vraiment très relaxant. » Le visage détendu, les anciens patients sortent devant ceux qui attendent. Une excellente publicité pour cette thérapie novatrice.

Cabinet de massage sonore. Compagnie Les toiles de deux mains.



A LIRE AUSSI

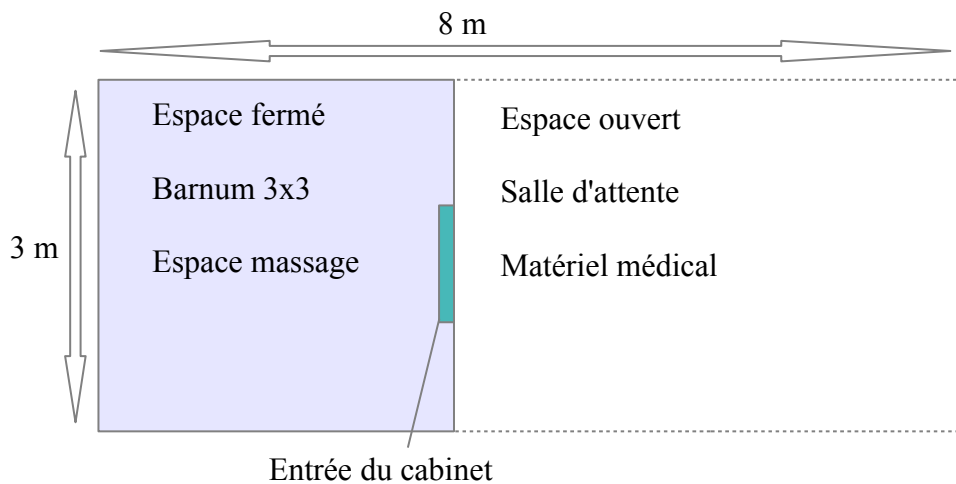
Article de presse, DNA // Nuit de la Culture de Haguenau // 22.09.18

Fiche technique

Espace

Espace nécessaire :

3 m x 8 m ; hauteur 3,30 m



NB

La scénographie n'est pas figée, hormis la dimension du barnum. Nous pouvons nous adapter pour l'agencement de l'extérieur.

Attention à l'environnement sonore autour du cabinet.

Spectacle souple, autonome.

1 point d'accès électrique.

Pas de lumière en journée.

En nocturne : nous en avons pour l'intérieur du cabinet + un appoint extérieur // Il faut prévoir des éclairages complémentaires (mais qui peuvent être ceux de l'espace urbain)

**Prévoir impérativement 1 personne
pour la surveillance du site lors des temps de pause.**

Distribution

Ana Laura Dajas, musicienne

Hervé Berger, musicien

Sébastien Jeser, comédien

Confort

- accès au plus près du lieu pour les véhicules (2 camionnettes) ; sinon prévoir chariot/charrette et main-d'oeuvre pour aider
- loge ou espace séparé pour la préparation et le stockage des affaires
- bouteilles d'eau
- si repas prévus : 1 régime végétarien (sans poisson, sans viande), 1 régime sans viande, 1 normal

Déroulé / Durée

Deux possibilités

- une demi-journée : durée max 4h d'affilées (avec 2 pauses d'environ 20min pour 4h)
- une journée : 2 x 3h d'affilées (avec 1 pause à chaque fois) + un arrêt entre les 2 créneaux

Jauge :

- sous la tente : 2 à 3 personnes max (*possible 4 si famille avec enfant sur les genoux*)
- extérieur : une dizaine de personne

Déroulé

En moyenne, 1 personne passe 20 min sur le spectacle.

- 15 min en extérieur : 5 modules « tests médicaux »
- 3 min sous la tente pour le massage sonore
- temps de transition (environ 2 min)

Tarifs

Option 1 : 1/2 journée (4h)

1200€ TTC

Puis dégressif

1050€ TTC le 2ème jour

850€ TTC le 3ème jour et suivants

Option 2 : journée entière (2 x 3h)

1800€ TTC

Puis dégressif

1650 € TTC le 2ème jour

1450 € TTC le 3ème jour et suivant

Frais de déplacement : (dans tous les cas)

2 véhicules depuis Sélestat

0,65€ TTC / km par véhicule

Contact

Compagnie Les toiles de deux mains

coordination : Sébastien Jeser

06.52.89.79.53.

contact@lestoilesdedeuxmains.com

www.lestoilesdedeuxmains.com

Production

Artenréel #1 – Bureau de production et d'accompagnement Spectacle Vivant
6b rue Déserte, 67000 Strasbourg

Tél. : 07.67.36.06.55 - Mail : jbeyler@artenreel-diesel.com

SARL Coopérative à capital variable

N° SIRET : 79380823900016 - Code APE : 9001Z -TVAIntra. : FR39793808239

Licences d'entrepreneur de spectacle :

Catégorie 2 : 2-1069468

Catégorie 3 : 3-1069469